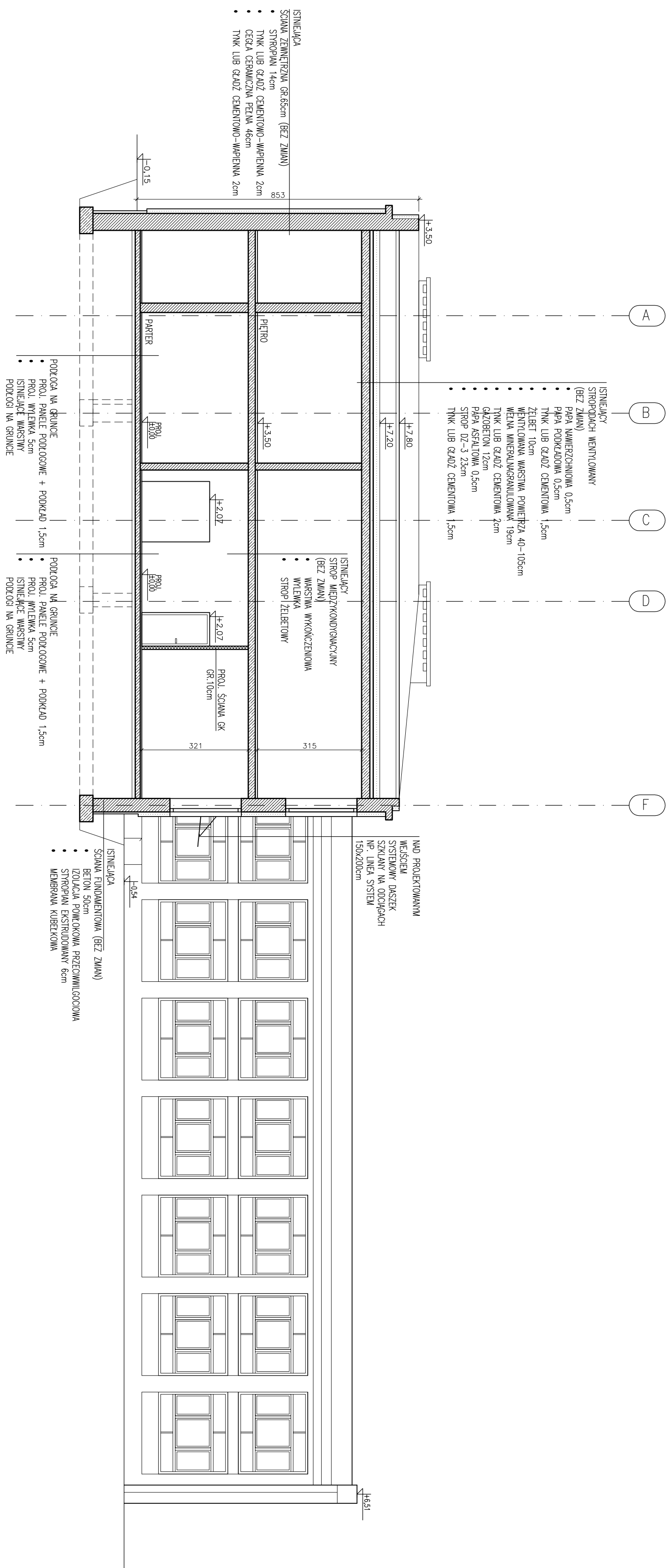

ELEWACJA WSCHODNIA
STAN PROJEKTOWANY, SKALA 1:1000

PRZEKRÓJ A-A : ELEWACJA PÓŁNOCNA
STAN PROJEKTOWANY, SKALA 1:100

UWAGI

[illegible]

 <p>JEDYNOSTKA PROJEKTOWA BB-ARCHITEKCI BEATA BORKOWSKA-PALEGA KRAKÓW 30-438 UL. WYSZKA 24/23</p>			
Investor:	Tarnowski Klasztor Przemysław S.A. ul. Słowackiego 12 33-100 Tarnów, Polska	Treść rysunku	Skala
Objekt:	ZMIANA SPOSOBU UŻYTKOWANIA CZĘŚCI ISTNIEJĄCEGO BUDYNKU BIUROWEGO (PARTERU) NA CENTRUM FITNESS ORAZ PRZEBUDOWA PARTERU WRAZ Z WĘWN. INSTALACJAMI ELEKTRYCZ- NYMI, KAN. WENT. MECH. I KLIMATYZACJI DZ. NR 304 / 23. OBR. 199 UL. KOCHANOWSKIEGO 32, TARNÓW	Funkcja	1 : 100
Branza:	ARCHITEKTURA	Projektant: mgr inż. arch. Beata Borkowska-Palega Nr Upewn: 44/04/SŁOKK/II Sprawdził: mgr inż. arch. Kazimiera Bujajska Nr Upw: MP/0JA/019/2005f; Opracował: mgr inż. arch. Mała Bujak-Grzywa	Podpis
Fazę:	PROJEKT BUDOWLANO - WYKONAWCZY	Data : XII 2017	A7